



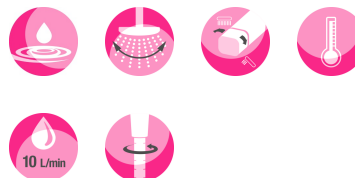
Collection : OBLO DESIGN

Couleur* :



CP - Chrome

Principaux atouts :



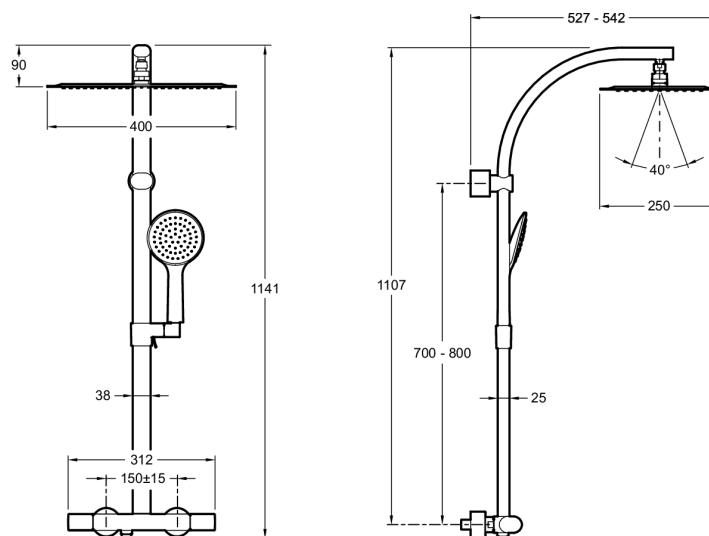
Caractéristiques techniques

- **DIMENSIONS :** 114 x 39,50 x 11,90 cm
- **MATÉRIAU :** Métal
- **NORMES ET RÉGLEMENTATIONS :** ACS : 15 ACC LY 636
- **RACCORDS :** Avec raccords muraux
- **ENTRAXE (MM) :** 150
- **AVEC OU SANS ROBINETTERIE :** AVEC ROBINETTERIE
- Douche de tête Oblo ultra-plate rectangulaire 400 x 250 mm (E20643)
- Flexible lisse anti-torsion 1600 mm (E8A802)
- **POIDS :** 7 kg
- **TYPE D'INSTALLATION :** Mural
- **DÉBIT (L/MN SOUS 3 BARS) :** 15 l/mn
- **MÉCANISME :** Cartouche thermostatique
- **TYPE :** Mitigeur
- **MITIGEUR :** THERMOSTATIQUE
- Douchette à main Ø120 mm (E8B225)

Bénéfices consommateurs

- **SÉCURITÉ :** Corps tiède, pas de zone chaude en surface du mitigeur
- **CONFORT :** Large pomme de tête qui offre une couverture généreuse
- **ENTRETIEN AISÉ :** Système anti-calcaire MasterClean
- **DESIGN :** Extra-plat qui allie raffinement et durabilité

Dessin technique



Descriptif CCTP: Colonne de douche thermostatique. E20642. Collection : OBLO DESIGN. DIMENSIONS : 114 x 39,50 x 11,90 cm. POIDS : 7 kg. MATÉRIAU : Métal. TYPE D'INSTALLATION : Mural. NORMES ET RÉGLEMENTATIONS : ACS : 15 ACC LY 636. DÉBIT (L/MN SOUS 3 BARS) : 15 l/mn. RACCORDS : Avec raccords muraux. MÉCANISME : Cartouche thermostatique. ENTRAXE (MM) : 150. TYPE : Mitigeur. AVEC OU SANS ROBINETTERIE : AVEC ROBINETTERIE. MITIGEUR : THERMOSTATIQUE. Douche de tête Oblo ultra-plate rectangulaire 400 x 250 mm (E20643). Douchette à main Ø120 mm (E8B225). Flexible lisse anti-torsion 1600 mm (E8A802).