



Collection : MÉTRO

Couleur\* :



BL - Noir mat



CP - Chrome

Principaux atouts :



### Caractéristiques techniques

- **DIMENSIONS** : 12,80 x 7,20 cm
- **MATÉRIAU** : Laiton
- **NORMES ET RÉGLEMENTATIONS** : NF - ECAU : E3/1 C3 A1 U3
- **TYPE** : Mitigeur
- **MÉCANISME** : Cartouche thermostatique
- **DURÉE GARANTIE (ANNÉES)** : 5

- **POIDS** : 2,6 kg
- **TYPE D'INSTALLATION** : 2 trous
- **CONSOMMATION D'EAU** : Limiteur de débit sensitif
- **RACCORDS** : Avec raccords et rosaces murales
- **ENTRAXE (MM)** : 150 ± 15

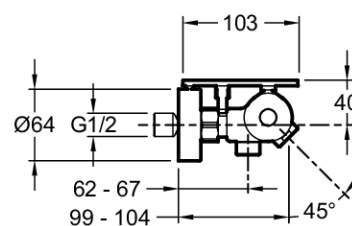
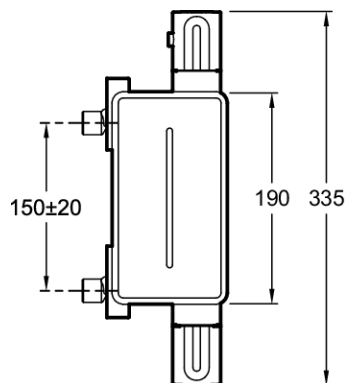
### Bénéfices consommateurs

- **PLUS DE BLESSURES AVEC LE BEC** : Bec intégré innovant pour éviter tous risques de blessures avec le bec de la robinetterie, il est idéal pour les enfants en bas âge.
- **TABLETTE GAIN DE PLACE** : La tablette texturée antiglisse pour poser les produits du quotidien. Se fixe et se retire facilement pour le nettoyage.
- **SALLE DE BAIN HARMONIEUSE** : Collection aux couleurs intemporelles qui se fond parfaitement avec tous les styles et se marie avec toutes les gammes.

### Bénéfices installateurs

- **MONTAGE SUR GORGE POSSIBLE** : Produit compatible avec des colonnettes pour une installation sur plage de baignoire (colonnettes non incluses avec le produit – à commande réf. E75456-CP).
- **CONSEIL D'INSTALLATION** : Installation murale recommandée si la plage de baignoire est inférieure à 10 cm. Au-delà, combinez avec des colonnettes universelles (réf. E75456-CP) et installez-le sur gorge.
- **COMPATIBILITÉ CHAUDIÈRE** : Compatible avec toute production d'eau chaude d'un minimum de 18 kW.

### Dessin technique



Descriptif CCTP : Mitigeur thermostatique bain-douche mural. E21768MA. Collection : MÉTRO. DIMENSIONS : 12,80 x 7,20 cm. POIDS : 2,6 kg. MATÉRIAU : Laiton. TYPE D'INSTALLATION : 2 trous. NORMES ET RÉGLEMENTATIONS : NF - ECAU : E3/1 C3 A1 U3. CONSOMMATION D'EAU : Limiteur de débit sensitif. TYPE : Mitigeur. RACCORDS : Avec raccords et rosaces murales. MÉCANISME : Cartouche thermostatique. ENTRAXE (MM) : 150 ± 15. DURÉE GARANTIE (ANNÉES) : 5.