

Collection : MÉTRO

Couleur* :



CP - Chrome



BL - Noir mat

Principaux atouts :



Caractéristiques techniques

- **MATÉRIAU** : Métal
- **NORMES ET RÉGLEMENTATIONS** : ECAU : E3/1 C3 A1 U3
- **TYPE** : Mitigeur
- **MÉCANISME** : Cartouche thermostatique
- **DURÉE GARANTIE (ANNÉES)** : 5

- **TYPE D'INSTALLATION** : 2 trous
- **CONSOMMATION D'EAU** : Limiteur de débit sensible
- **RACCORDS** : Avec raccords et rosaces murales
- **ENTRAXE (MM)** : 150 ± 15

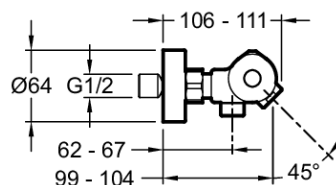
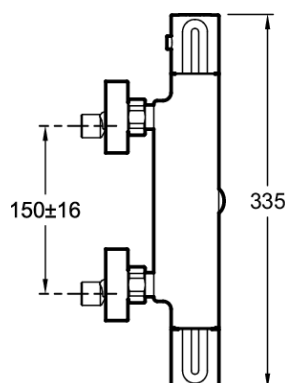
Bénéfices consommateurs

- **PLUS DE BLESSURE** : Bec intégré innovant pour éviter tous risques de blessures avec le bec de la robinetterie, il est idéal pour les enfants en bas âge.
- **SÉCURITÉ ANTI-BRÛLURE RENFORCÉE** : Température maximale 50°C et arrêt automatique de l'eau en cas de coupure d'eau froide.
- **SÉCURITÉ CORPS TIÈDE** : Les conduits d'eau chaude de la robinetterie sont isolés à l'arrière du mitigeur pour éviter tout risque de brûlure sur la surface pouvant être en contact avec la peau.
- **PAS D'ÉCLABOUSSURE** : Pas de fuite sur le rebord de la baignoire grâce au jet orienté et à une coupure nette qui évite le goutte à goutte à petit débit.
- **TABLETTE GAIN DE PLACE EN OPTION** : Ajoutez la tablette texturée antiglisse pour poser les produits du quotidien. Se fixe et se retire facilement pour le nettoyage. A commander ref. E24315-NF ou de série sur le modèle ref. E21768.
- **SALLE DE BAIN HARMONIEUSE** : Collection aux couleurs intemporelles qui se fond parfaitement avec tous les styles et se marie avec toutes les gammes.

Bénéfices installateurs

- **COMPATIBILITÉ CHAUDIÈRE** : compatible avec toute production d'eau chaude d'un minimum de 18 kW.
- **CONSEIL INSTALLATION** : Installation murale recommandée si la plage de baignoire est inférieure à 10 cm. Au-delà, combinez avec des colonnettes universelles (réf. E75456-CP) et installez-le sur gorge.

Dessin technique



Descriptif CCTP : Mitigeur thermostatique bain-douche mural. E24395. Collection : MÉTRO. MATÉRIAU : Métal. TYPE D'INSTALLATION : 2 trous. NORMES ET RÉGLEMENTATIONS : ECAU : E3/1 C3 A1 U3. CONSOMMATION D'EAU : Limiteur de débit sensible. TYPE : Mitigeur. RACCORDS : Avec raccords et rosaces murales. MÉCANISME : Cartouche thermostatique. ENTRAXE (MM) : 150 ± 15. DURÉE GARANTIE (ANNÉES) : 5.