



Collection : MÉTRO

Couleur\* :



BL - Noir mat



CP - Chrome

Principaux atouts :



### Caractéristiques techniques

- **DIMENSIONS** : 33,40 x 54,60 x 131,50 cm
- **MATÉRIAU** : Métal
- **DÉBIT (L/MN SOUS 3 BARS)** : 9 l/mn
- **MÉCANISME** : Cartouche thermostatique
- **DURÉE GARANTIE (ANNÉES)** : 5

- **POIDS** : 5,6 kg
- **TYPE D'INSTALLATION** : Mural
- **RACCORDS** : Avec raccords muraux
- **TYPE** : Mitigeur

### Bénéfices consommateurs

- **DES LIGNES MINIMALISTES** : Un design tout en finesse qui se fond harmonieusement dans tous les styles de salle de bain et se marie avec toutes les gammes.
- **DOUCHETTE 3 JETS A BOUTON** : Large couverture d'eau grâce au format généreux de la douchette (Ø 120 mm) et activation des jets par pression, très simple à manier même avec les mains mouillées.
- **TABLETTE AMOVIBLE EN OPTION** : Ajoutez une plage de pose additionnelle pour poser vos flacons. 2 coloris disponibles gris sage ou noir mat (réf E24316).
- **ÉCONOMIES D'EAU** : Régulateur de débit 9 l/min inclus.
- **DOUCHE DE TÊTE XXL ULTRAFINE EN MÉTAL** : Diamètre large 300 mm pour une couverture d'eau très confortable sous la douche.

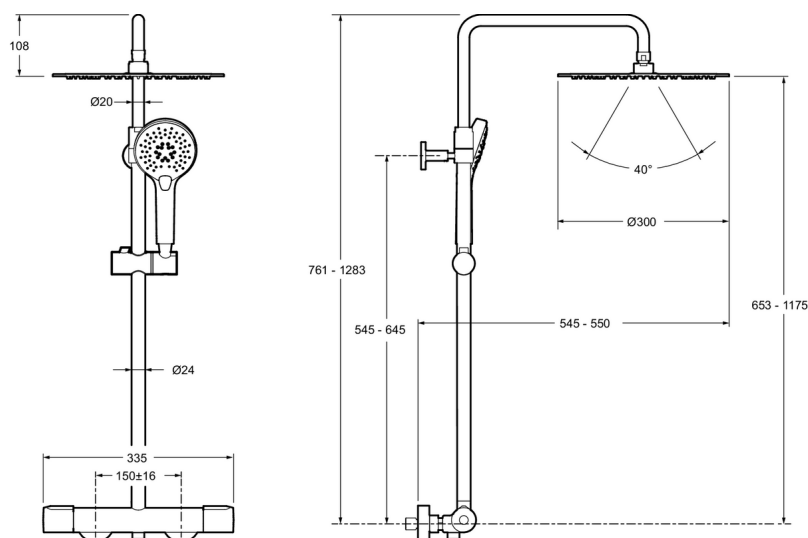
### Bénéfices installateurs

- **INSTALLATION FACILITÉE** : Canne ajustable et orientable au montage
- **COMPATIBILITÉ CHAUDIÈRE** : Compatible avec toute production d'eau chaude d'un minimum de 18 kW.

### Produits complémentaires

- E24316: Tablette antiglis

### Dessin technique



Descriptif CCTP : Colonne de douche thermostatique. E26588MA. Collection : MÉTRO. DIMENSIONS : 33,40 x 54,60 x 131,50 cm. POIDS : 5,6 kg. MATÉRIAU : Métal. TYPE D'INSTALLATION : Mural. DÉBIT (L/MN SOUS 3 BARS) : 9 l/mn. RACCORDS : Avec raccords muraux. MÉCANISME : Cartouche thermostatique. TYPE : Mitigeur. DURÉE GARANTIE (ANNÉES) : 5.