



Collection : MÉTRO

Couleur\* :



BL - Noir mat



CP - Chrome

Principaux atouts :



### Caractéristiques techniques

- MATÉRIAU : Métal
- DÉBIT (L/MN SOUS 3 BARS) : 9 l/mn
- MÉCANISME : Cartouche thermostatique
- DURÉE GARANTIE (ANNÉES) : 5

- TYPE D'INSTALLATION : Mural
- RACCORDS : Avec raccords muraux
- TYPE : Mitigeur

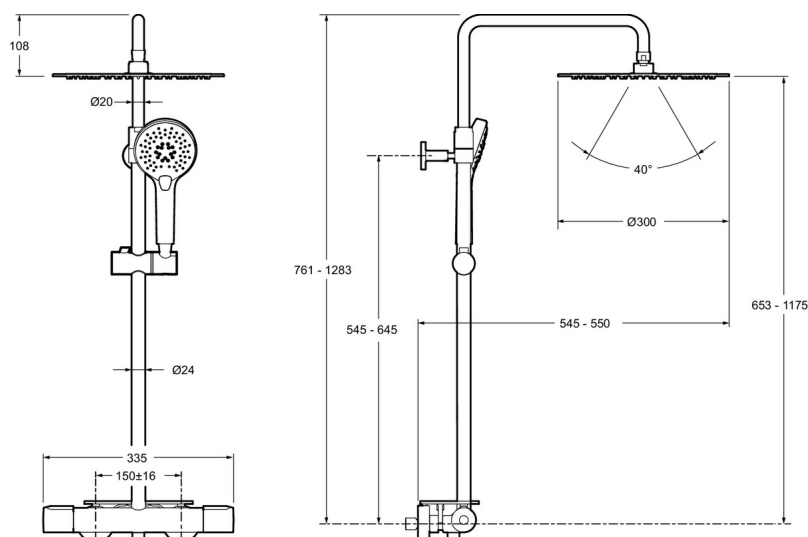
### Bénéfices consommateurs

- DES LIGNES MINIMALISTES : Un design tout en finesse qui se fond harmonieusement dans tous les styles de salle de bain et se marie avec toutes les gammes.
- DOUCHE DE TÊTE XXL ULTRAFINE EN MÉTAL : Diamètre large Ø 300 mm pour une couverture d'eau très confortable sous la douche.
- DOUCHETTE A BOUTON : Douchette Ø 110 mm, 3 jets – changement de jet facile grâce au bouton
- ÉCONOMIES D'EAU : Régulateur de débit 9 l/min inclus.
- TABLETTE AMOVIBLE : Une plage de pose additionnelle pour poser vos flacons. Texture antiglisse, facile à nettoyer. Se fixe sans outils.

### Bénéfices installateurs

- INSTALLATION FACILITÉE : Canne ajustable et orientable au montage.
- COMPATIBILITÉ CHAUDIÈRE : Compatible avec toute production d'eau chaude d'un minimum de 18 kW.

### Dessin technique



Descriptif CCTP : Colonne de douche thermostatique. E26589MA. Collection : MÉTRO. MATÉRIAU : Métal. TYPE D'INSTALLATION : Mural. DÉBIT (L/MN SOUS 3 BARS) : 9 l/mn. RACCORDS : Avec raccords muraux. MÉCANISME : Cartouche thermostatique. TYPE : Mitigeur. DURÉE GARANTIE (ANNÉES) : 5.