



Collection : MÉTRO

Couleur* :



BL - Noir mat



CP - Chrome

Principaux atouts :



Caractéristiques techniques

- **DIMENSIONS** : 33,40 x 52,10 x 131,50 cm
- **MATÉRIAU** : Métal
- **DÉBIT (L/MN SOUS 3 BARS)** : 10 l/mn
- **TYPE** : Mitigeur
- Douche de tête carrée ultrafine en métal 250 x 250 mm avec picot anticalcaire
- Flexible lisse anti-torsion 1600 mm

- **POIDS** : 5,7 kg
- **TYPE D'INSTALLATION** : Mural
- **RACCORDS** : Avec raccords et rosaces murales
- **DURÉE GARANTIE (ANNÉES)** : 5
- Douchette à main stick Shift+ avec 2 jets activables par boutons
- Tablette antiglisser déclinable (E24316)

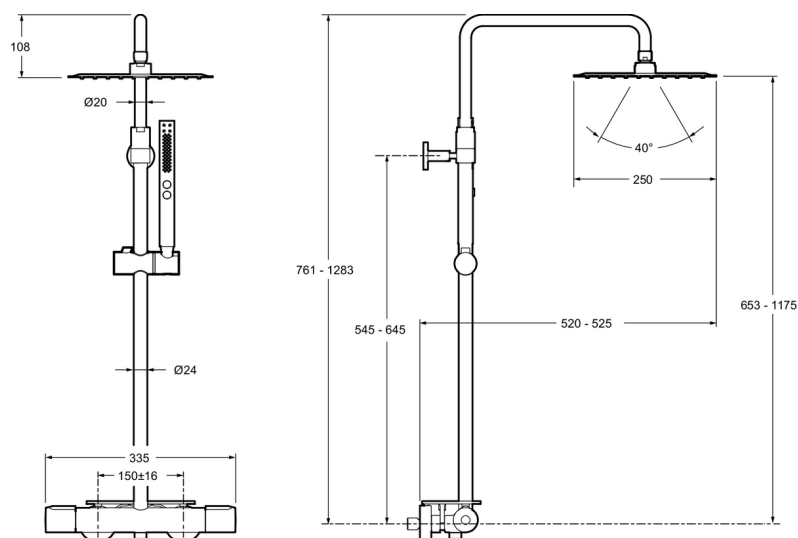
Bénéfices consommateurs

- **CONFORT DE DOUCHE** : Douche de tête en métal ultraplats. Grandes dimensions assurant une excellente couverture d'eau pendant la douche.
- **DOUCHETTE ÉLÉGANTE ET PRATIQUE** : Douchette avec 2 jets - jet pluie et jet massant - activables grâce à un bouton. Douchette stick élégante et discrète.
- **ÉCONOMIES D'EAU** : Régulateurs de débit 10 l/mn inclus dans la douchette et pomme de tête.
- **CARTOUCHE THERMOSTATIQUE AVEC RÉGULATION ULTRA-RAPIDE** : Grande précision de réglage et régulation rapide de la cartouche pour assurer une eau à température constante.
- **TABLETTE GAIN DE PLACE** : Tablette avec surface antiglisser pratique pour ranger les produits du quotidien.
- **USAGE INTUITIF** : Poignées ergonomiques avec inverseur intégré dans la poignée de débit.

Bénéfices installateurs

- **AJUSTEMENTS POSSIBLES A L'INSTALLATION** : Canne ajustable en hauteur à l'installation. Patère ajustable (10cm) pour recouvrir un trou existant
- **COMPATIBILITÉ TOUT CHAUFFE-EAU** : Compatible avec toute production d'eau chaude d'une puissance mini de 18kW.

Descriptif CCTP : Colonne de douche thermostatique - Tablette. E26596MA. Collection : MÉTRO. DIMENSIONS : 33,40 x 52,10 x 131,50 cm. POIDS : 5,7 kg. MATÉRIAU : Métal. TYPE D'INSTALLATION : Mural. DÉBIT (L/MN SOUS 3 BARS) : 10 l/mn. RACCORDS : Avec raccords et rosaces murales. TYPE : Mitigeur. DURÉE GARANTIE (ANNÉES) : 5. Douche de tête carrée ultrafine en métal 250 x 250 mm avec picot anticalcaire. Douchette à main stick Shift+ avec 2 jets activables par boutons. Flexible lisse anti-torsion 1600 mm. Tablette antiglisser déclinable (E24316).



Descriptif CCTP : Colonne de douche thermostatique - Tablette. E26596MA. Collection : MÉTRO. DIMENSIONS : 33,40 x 52,10 x 131,50 cm. POIDS : 5,7 kg. MATÉRIAU : Métal. TYPE D'INSTALLATION : Mural. DÉBIT (L/MN SOUS 3 BARS) : 10 l/mn. RACCORDS : Avec raccords et rosaces murales. TYPE : Mitigeur. DURÉE GARANTIE (ANNÉES) : 5. Douche de tête carrée ultrafine en métal 250 x 250 mm avec picot anticalcaire. Douchette à main stick Shift+ avec 2 jets activables par boutons. Flexible lisse anti-torsion 1600 mm. Tablette antiglisssable (E24316).