



Collection : Hors collection

Couleur\* :



NF - Sans finition

Principaux atouts :



### Caractéristiques techniques

- DIMENSIONS : 50 x 18 cm
- MATÉRIAU : N/A
- NORMES ET RÉGLEMENTATIONS : NF
- Livré avec jeu de fixations murales
- POIDS : 17 kg
- TYPE D'INSTALLATION : Mural
- CONSOMMATION D'EAU : Standard 3/6 L
- Plaque de commande non incluse

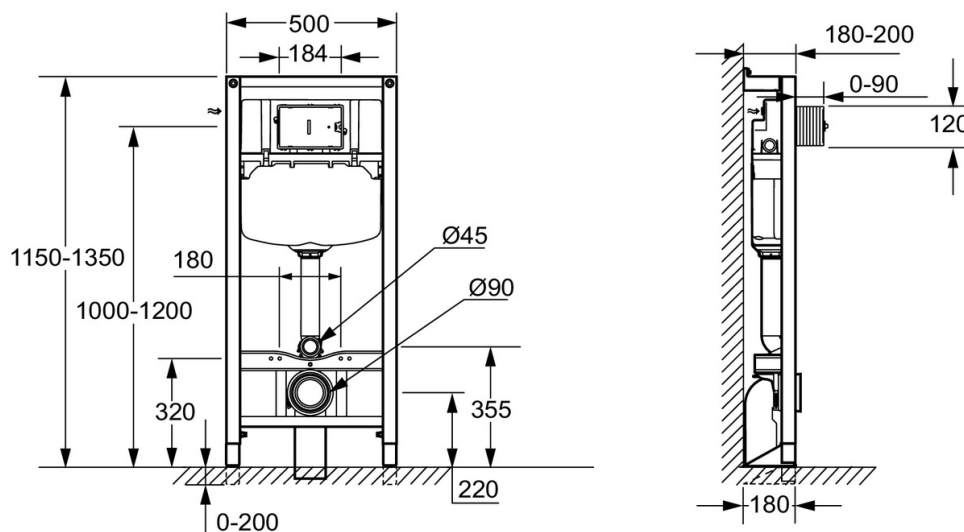
### Bénéfices consommateurs

- DURABLE : Châssis traité anti-corrosion renforcé autour de la pipe, réservoir isolé contre la condensation
- FIABLE : Certifié NF applique

### Bénéfices installateurs

- MONTAGE RAPIDE : système de fixation murale simple
- MONTAGE FACILITÉ : pieds autobloquants - restent en position une fois réglés 0-20 cm (frein de chute), pieds montés dans le sens de la pose

### Dessin technique



Descriptif CCTP : Bâti-support 3/6 L NF applique. E34195. Collection : Hors collection. DIMENSIONS : 50 x 18 cm. POIDS : 17 kg. MATÉRIAU : N/A. TYPE D'INSTALLATION : Mural. NORMES ET RÉGLEMENTATIONS : NF. CONSOMMATION D'EAU : Standard 3/6 L. Livré avec jeu de fixations murales. Plaque de commande non incluse.