

E62331



Collection : FLIGHT PURE

Couleur* :



00 - Blanc brillant

Principaux atouts :



Caractéristiques techniques

- **DIMENSIONS** : 150 x 80 x 2,60 cm
- **MATÉRIAU** : Flight
- **NORMES ET RÉGLEMENTATIONS** : CE
- **FORME** : Rectangulaire
- En option : Kit de réhausse (hauteur +10/13 cm)
- **POIDS** : 35 kg
- **TYPE D'INSTALLATION** : Surélevé, posé ou encastré
- **ANTIDÉRAPANT** : Non
- **DURÉE GARANTIE (ANNÉES)** : 10

Bénéfices consommateurs

- **GRANDE ROBUSTESSE** : Très robuste par l'utilisation d'une résine bi-composants recouverte d'une plaque d'acrylique, le matériau Flight offre un excellent compromis entre solidité, résistance et poids- Haute résistance aux chocs : les risques d'éclats sont limités
- **ESTHÉTIQUE HAUT DE GAMME** : Pas de capot de bonde disgracieux au niveau des pieds mais une fente intégrée et discrète, côté mur et de la même couleur que le receveur.
- **HYGIÈNE RENFORCÉE** : Traitement antibactérien à base d'ions d'argent incorporés directement dans la masse (= Biocote)

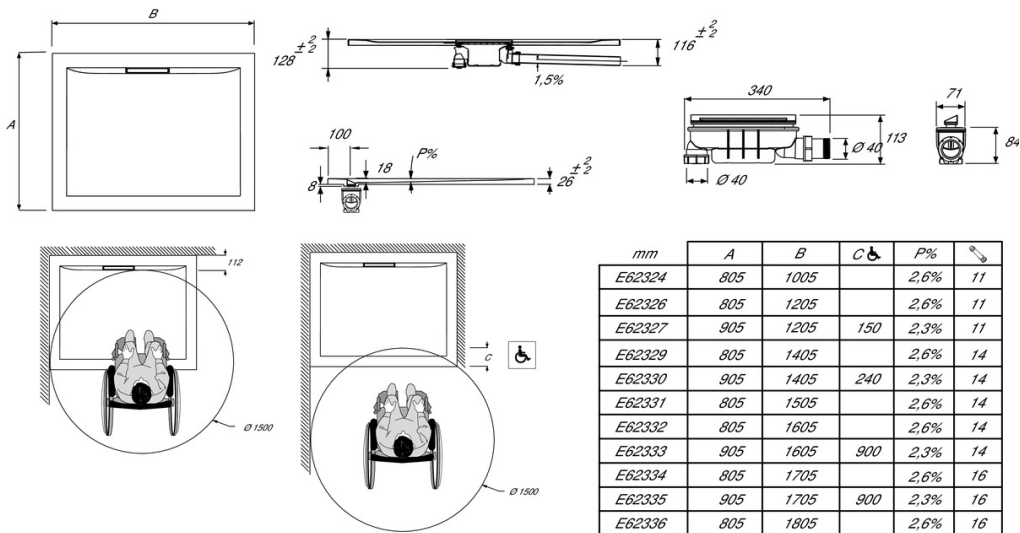
Bénéfices installateurs

- **3 TYPES D'INSTALLATION** : A poser, à encastrer ou à surélever, hauteur 2,6 cm.
- **BONDE** : Receveur livré avec vidage complet, garde d'eau de 50 mm, 2 sorties (horizontale et verticale). Débit 29 l/min.

Produits complémentaires

- E61426: Cadre acier de réhausse 90 x 90 cm

Dessin technique



Descriptif CCTP : Receveur 150 x 80 cm. E62331. Collection : FLIGHT PURE. DIMENSIONS : 150 x 80 x 2,60 cm. POIDS : 35 kg. MATÉRIAU : Flight. TYPE D'INSTALLATION : Surélevé, posé ou encastré. NORMES ET RÉGLEMENTATIONS : CE. ANTIDÉRAPANT : Non. FORME : Rectangulaire. DURÉE GARANTIE (ANNÉES) : 10. En option : Kit de réhausse (hauteur +10/13 cm).

*En raison des variations possibles dans le réglage de votre ordinateur et de votre imprimante, de facteurs techniques et des caractéristiques particulières de certaines de nos finitions, les couleurs ne sont pas représentatives de la réalité mais sont seulement une indication.