

E62336



Collection : FLIGHT PURE

Couleur* :



00 - Blanc brillant

Principaux atouts :



Caractéristiques techniques

- **DIMENSIONS** : 180 x 80 x 2,60 cm
- **MATÉRIAU** : Flight
- **NORMES ET RÉGLEMENTATIONS** : CE
- **FORME** : Rectangulaire
- En option : Kit de réhausse (hauteur +10/13 cm)
- **POIDS** : 40 kg
- **TYPE D'INSTALLATION** : Surélevé, posé ou encastré
- **ANTIDÉRAPANT** : Non
- **DURÉE GARANTIE (ANNÉES)** : 10

Bénéfices consommateurs

- **GRANDE ROBUSTESSE** : Très robuste par l'utilisation d'une résine bi-composants recouverte d'une plaque d'acrylique, le matériau Flight offre un excellent compromis entre solidité, résistance et poids- Haute résistance aux chocs : les risques d'éclats sont limités
- **ESTHÉTIQUE HAUT DE GAMME** : Pas de capot de bonde disgracieux au niveau des pieds mais une fente intégrée et discrète, côté mur et de la même couleur que le receveur.
- **HYGIÈNE RENFORCÉE** : Traitement antibactérien à base d'ions d'argent incorporés directement dans la masse (= Biocote)
- **DESIGN ÉPURÉ** : Receveur extraplat type douche à l'italienne et sans ressaut intérieur mais avec une pente suffisante pour évacuer l'eau

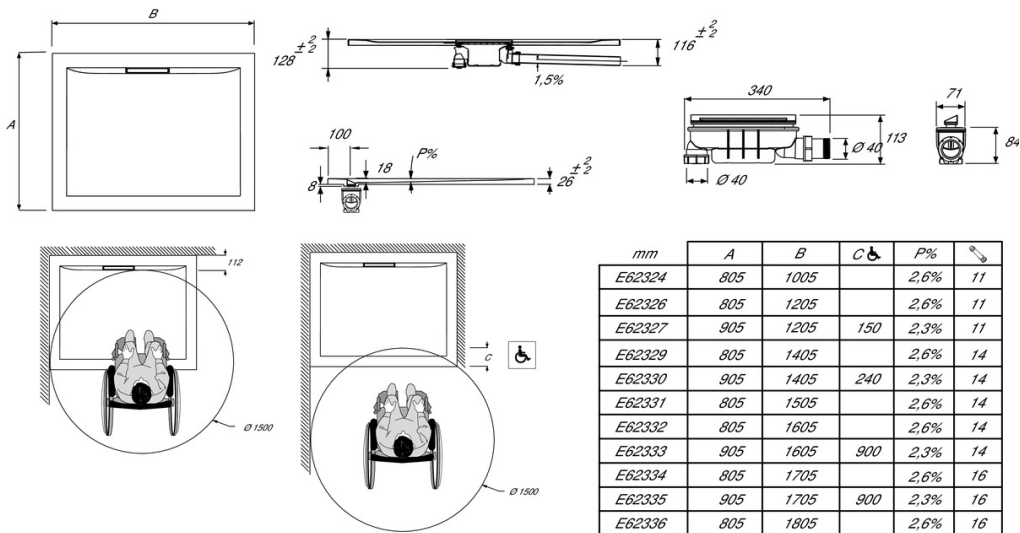
Bénéfices installateurs

- **3 TYPES D'INSTALLATION** : A poser, à encastrer ou à surélever, hauteur 2,6 cm.
- **POSE FACILE** : Angles quasi-droits pour une pose affleurante avec le carrelage et respect des dimensions au millimètre près
- **BONDE** : Receveur livré avec vidage complet, garde d'eau de 50 mm, 2 sorties (horizontale et verticale). Débit 29 l/min.

Produits complémentaires

- E61426: Cadre acier de réhausse 90 x 90 cm

Dessin technique



Descriptif CCTP : Receveur 180 x 80 cm. E62336. Collection : FLIGHT PURE. DIMENSIONS : 180 x 80 x 2,60 cm. POIDS : 40 kg. MATÉRIAU : Flight. TYPE D'INSTALLATION : Surélevé, posé ou encastré. NORMES ET RÉGLEMENTATIONS : CE. ANTIDÉRAPANT : Non. FORME : Rectangulaire. DURÉE GARANTIE (ANNÉES) : 10. En option : Kit de réhausse (hauteur +10/13 cm).