



Collection : GALÉO CD

Couleur* :



CP - Chrome

Principaux atouts :



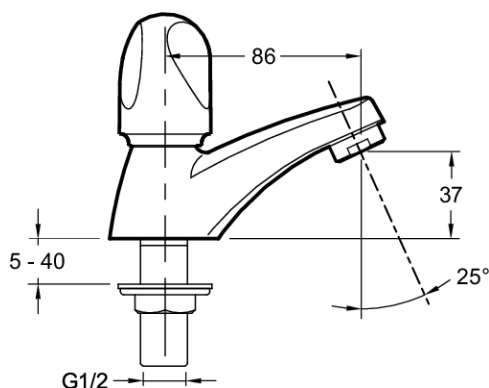
Caractéristiques techniques

- **POIDS :** 1,5 kg
- **TYPE D'INSTALLATION :** 1 trou
- **DÉBIT (L/MN SOUS 3 BAR) :** 10 l/mn
- **MÉCANISME :** Têtes à disques céramique
- Poignée eau froide en métal
- **MATÉRIAU :** N/A
- **NORMES ET RÉGLEMENTATIONS :** NF : II - EAU : E1 A1 U3 - ACS : 15ACCLY265
- **SAILLIE DU BEC (MM) :** 86
- **DURÉE GARANTIE (ANNÉES) :** 5

Bénéfices consommateurs

- **ANTI-CALCAIRE :** Aérateur inclus

Dessin technique



Descriptif CCTP : Robinet indépendant (eau froide). E72922. Collection : GALÉO CD. POIDS : 1,5 kg. MATÉRIAU : N/A. TYPE D'INSTALLATION : 1 trou. NORMES ET RÉGLEMENTATIONS : NF : II - EAU : E1 A1 U3 - ACS : 15ACCLY265. DÉBIT (L/MN SOUS 3 BAR) : 10 l/mn. SAILLIE DU BEC (MM) : 86. MÉCANISME : Têtes à disques céramique. DURÉE GARANTIE (ANNÉES) : 5. Poignée eau froide en métal.