

Collection : COMPOSED

Couleur* :



CP - Chrome



TT - Titanium

Principaux atouts :



Caractéristiques techniques

- POIDS : 4,5 kg
- TYPE D'INSTALLATION : 2 trous
- CONSOMMATION D'EAU : Limiteur de débit sensitif
- DÉBIT (L/MN SOUS 3 BAR) : 19 l/mn
- RACCORDS : Avec raccords et rosaces murales
- ENTRAXE (MM) : 150 ± 15

- MATÉRIAU : Laiton
- NORMES ET RÉGLEMENTATIONS : ACS : 14 ACC LY 587
- TYPE : Mitigeur
- SAILLIE DU BEC (MM) : 225 - 231
- MÉCANISME : Cartouche thermostatique
- DURÉE GARANTIE (ANNÉES) : 5

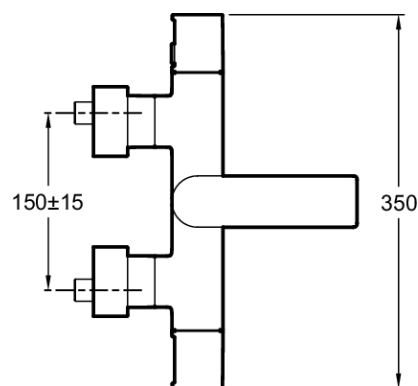
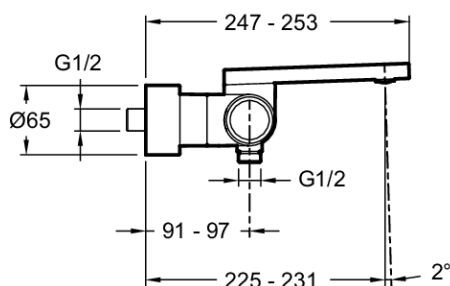
Bénéfices consommateurs

- SÉCURITÉ : Butée de sécurité à 38°C. Température maxi inférieure à 50°C.
- CONFORT : Inverseur intégré dans la poignée de débit.
- ENTRETIEN AISÉ : Aérateur anti-calcaire "pièce", facile à démonter, design épuré.

Bénéfices installateurs

- Raccords et rosaces "pop-up" cache-écrous
- RÉNOVATION : Kit d'entretien pour la rénovation

Dessin technique



Descriptif CCTP : Mitigeur bain-douche thermostatique. E73110. Collection : COMPOSED. POIDS : 4,5 kg. MATÉRIAU : Laiton. TYPE D'INSTALLATION : 2 trous. NORMES ET RÉGLEMENTATIONS : ACS : 14 ACC LY 587. CONSOMMATION D'EAU : Limiteur de débit sensitif. TYPE : Mitigeur. DÉBIT (L/MN SOUS 3 BAR) : 19 l/mn. SAILLIE DU BEC (MM) : 225 - 231. RACCORDS : Avec raccords et rosaces murales. MÉCANISME : Cartouche thermostatique. ENTRAXE (MM) : 150 ± 15. DURÉE GARANTIE (ANNÉES) : 5.