



Collection : GALÉO CD

Couleur* :



CP - Chrome

Principaux atouts :

Caractéristiques techniques

- **POIDS :** 1,3 kg
- **TYPE D'INSTALLATION :** 1 trou
- **TYPE :** Mélangeur
- **HAUTEUR TOTALE DU ROBINET (MM) :** 272
- **MÉCANISME :** Têtes à disques céramique
- Bec tube haut orientable
- Hauteur sous aérateur : 206 mm
- **MATÉRIAU :** Métal
- **NORMES ET RÉGLEMENTATIONS :** NF : IIA - EAU : E1 A1 U3 - ACS : 15 ACCLY 265
- **DÉBIT (L/MN SOUS 3 BAR) :** 15 l/mn
- **SAILLIE DU BEC (MM) :** 194
- **DURÉE GARANTIE (ANNÉES) :** 5
- Poignées métal avec empreintes

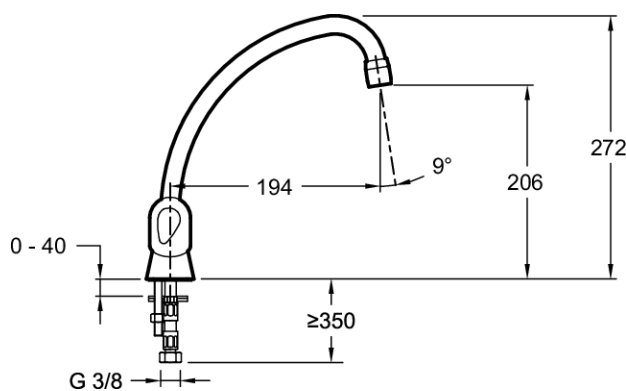
Bénéfices consommateurs

- **ENTRETIEN AISÉ :** Aérateur anti-calcaire
- **FINITION :** Chrome garantie 10 ans

Bénéfices installateurs

- **DURABILITÉ :** Flexibles d'alimentation PEX haute résistance

Dessin technique



Descriptif CCTP : Mélangeur évier, bec tube. E76920. Collection : GALÉO CD. POIDS : 1,3 kg. MATÉRIAU : Métal. TYPE D'INSTALLATION : 1 trou. NORMES ET RÉGLEMENTATIONS : NF : IIA - EAU : E1 A1 U3 - ACS : 15 ACCLY 265. TYPE : Mélangeur. DÉBIT (L/MN SOUS 3 BAR) : 15 l/mn. HAUTEUR TOTALE DU ROBINET (MM) : 272. SAILLIE DU BEC (MM) : 194. MÉCANISME : Têtes à disques céramique. DURÉE GARANTIE (ANNÉES) : 5. Bec tube haut orientable. Poignées métal avec empreintes. Hauteur sous aérateur : 206 mm.