



**Collection :** BRIVE

**Couleur\* :**



CP - Chrome

**Principaux atouts :**



### Caractéristiques techniques

- **DIMENSIONS :** 50 x 17,50 cm
- **MATÉRIAU :** Métal
- **NORMES ET RÉGLEMENTATIONS :** NF : IA - ECAU : E0 C3 A2 U3 (Ge5) - ACS : 15 ACC LY 472
- **TYPE :** Mitigeur
- **HAUTEUR TOTALE DU ROBINET (MM) :** 178
- **RACCORDS :** Avec flexibles d'alimentation
- **DURÉE GARANTIE (ANNÉES) :** 5

- **POIDS :** 1 kg
- **TYPE D'INSTALLATION :** 1 trou
- **CONSOMMATION D'EAU :** Limiteur de débit sensitif
- **DÉBIT (L/MN SOUS 3 BAR) :** 10 l/mn
- **SAILLIE DU BEC (MM) :** 214
- **MÉCANISME :** Cartouche C3 pour économies d'eau et d'énergie

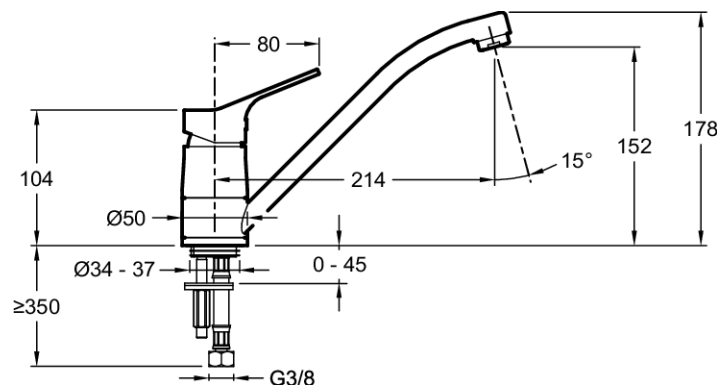
### Bénéfices consommateurs

- **SÉCURITÉ :** Bague-limiteur de température
- **ENTRETIEN AISÉ :** Aérateur anti-calcaire
- **ÉCONOMIE D'EAU :** Limiteur de débit sensitif

### Bénéfices installateurs

- **INSTALLATION EN 35° :** produit équipé du système d'installation breveté 5I35'' pour un montage aussi simple que rapide

### Dessin technique



Descriptif CCTP : Mitigeur évier avec système breveté 5I35''. E78115-4. Collection : BRIVE. DIMENSIONS : 50 x 17,50 cm. POIDS : 1 kg. MATÉRIAU : Métal. TYPE D'INSTALLATION : 1 trou. NORMES ET RÉGLEMENTATIONS : NF : IA - ECAU : E0 C3 A2 U3 (Ge5) - ACS : 15 ACC LY 472. CONSOMMATION D'EAU : Limiteur de débit sensitif. TYPE : Mitigeur. DÉBIT (L/MN SOUS 3 BAR) : 10 l/mn. HAUTEUR TOTALE DU ROBINET (MM) : 178. SAILLIE DU BEC (MM) : 214. RACCORDS : Avec flexibles d'alimentation. MÉCANISME : Cartouche C3 pour économies d'eau et d'énergie. DURÉE GARANTIE (ANNÉES) : 5.