



Collection : JULY

Couleur* :



CP - Chrome

Principaux atouts :



Caractéristiques techniques

- **DIMENSIONS** : 20 x 20 cm
- **TYPE D'INSTALLATION** : Mural
- **DÉBIT (L/MN SOUS 3 BARS)** : 10 l/mn
- **MÉCANISME** : Cartouche thermostatique
- **TYPE** : Mitigeur

- **MATÉRIAU** : Métal
- **NORMES ET RÉGLEMENTATIONS** : ACS
- **RACCORDS** : Avec raccords et rosaces murales
- **ENTRAXE (MM)** : 150
- **DURÉE GARANTIE (ANNÉES)** : 5

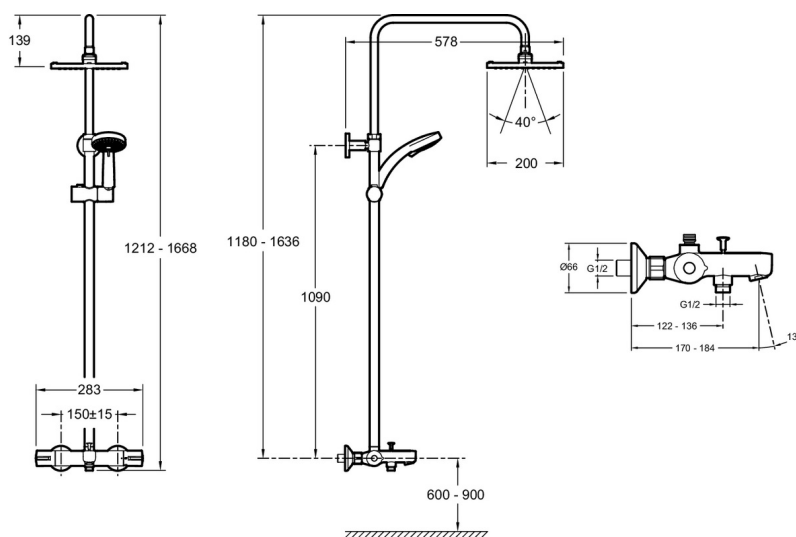
Bénéfices consommateurs

- **CONFORT** : Réglage précis et stabilité de la température. Régulation ultra-rapide des variations de température.
- **SÉCURITÉ ANTI-BRÛLURE** : Température maxi inférieure à 50°C. Blocage des arrivées d'eau en cas de coupure d'eau froide. Corps tiède : Pas de zone chaude en à l'avant de la robinetterie
- **DESIGN** : Douche de tête carrée tendance
- **ÉCONOMIE D'EAU** : Débit douche de tête et douchette limité à 10 l/mn. Débit de la sortie bain : 19 l/mn
- **PLAISIR DE LA DOUCHE** : Douche de tête offrant une bonne couverture du corps. Douchette multi jets

Bénéfices installateurs

- **AJUSTEMENT** : Canne ajustable au montage

Dessin technique



Descriptif CCTP : Colonne bain-douche thermostatique. E78192. Collection : JULY. DIMENSIONS : 20 x 20 cm. MATÉRIAU : Métal. TYPE D'INSTALLATION : Mural. NORMES ET RÉGLEMENTATIONS : ACS. DÉBIT (L/MN SOUS 3 BARS) : 10 l/mn. RACCORDS : Avec raccords et rosaces murales. MÉCANISME : Cartouche thermostatique. ENTRAXE (MM) : 150. TYPE : Mitigeur. DURÉE GARANTIE (ANNÉES) : 5.