

Collection : CÜFF

Couleur\* :



CP - Chrome

Principaux atouts :



### Caractéristiques techniques

- **POIDS** : 3,9 kg
- **TYPE D'INSTALLATION** : 2 trous
- **CONSUMMATION D'EAU** : Limiteur de débit sensitif
- **DÉBIT (L/MN SOUS 3 BAR)** : 20 l/mn
- **MÉCANISME** : Cartouche thermostatique
- **Corps tiède** : fonderie compartimentée
- **MATÉRIAU** : Métal
- **NORMES ET RÉGLEMENTATIONS** : NF : II\*/A - ECAU : E3/1C3A1U3 - ACS : 10 ACC LY 103
- **TYPE** : Mitigeur
- **RACCORDS** : Avec raccords colonnettes
- **DURÉE GARANTIE (ANNÉES)** : 5

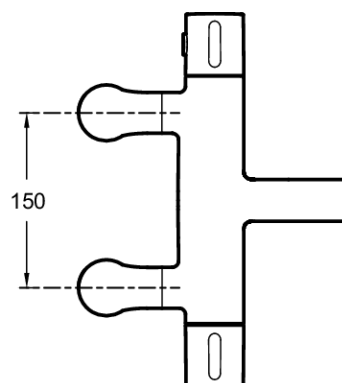
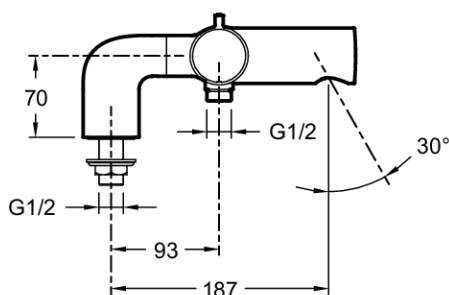
### Bénéfices consommateurs

- **ÉCONOMIE D'EAU** : Butée franchissable
- **SÉCURITÉ ANTI-BRÛLURE** : Butée de sécurité 38°C. Température maxi limitée à 50°C et coupure des arrivées d'eau en cas de coupure d'eau froide.
- **MANŒUVRE AISÉE** : Poignées ergonomiques. Inverseur intégré dans la poignée.
- **DESIGN** : Aérateur intégré. Courbes cylindriques pures.

### Bénéfices installateurs

- **MONTAGE SIMPLE** : Colonnettes à joints toriques pour montage rapide

### Dessin technique



Descriptif CCTP : Mitigeur thermostatique bain-douche sur gorge. E78521. Collection : CÜFF. POIDS : 3,9 kg. MATÉRIAU : Métal. TYPE D'INSTALLATION : 2 trous. NORMES ET RÉGLEMENTATIONS : NF : II\*/A - ECAU : E3/1C3A1U3 - ACS : 10 ACC LY 103. CONSUMMATION D'EAU : Limiteur de débit sensitif. TYPE : Mitigeur. DÉBIT (L/MN SOUS 3 BAR) : 20 l/mn. RACCORDS : Avec raccords colonnettes. MÉCANISME : Cartouche thermostatique. DURÉE GARANTIE (ANNÉES) : 5. Corps tiède : fonderie compartimentée.