



**Collection :** TOLBIAC

**Couleur\* :**



NWT - Mélaminé Blanc



ECD - Mélaminé Chêne Colorado

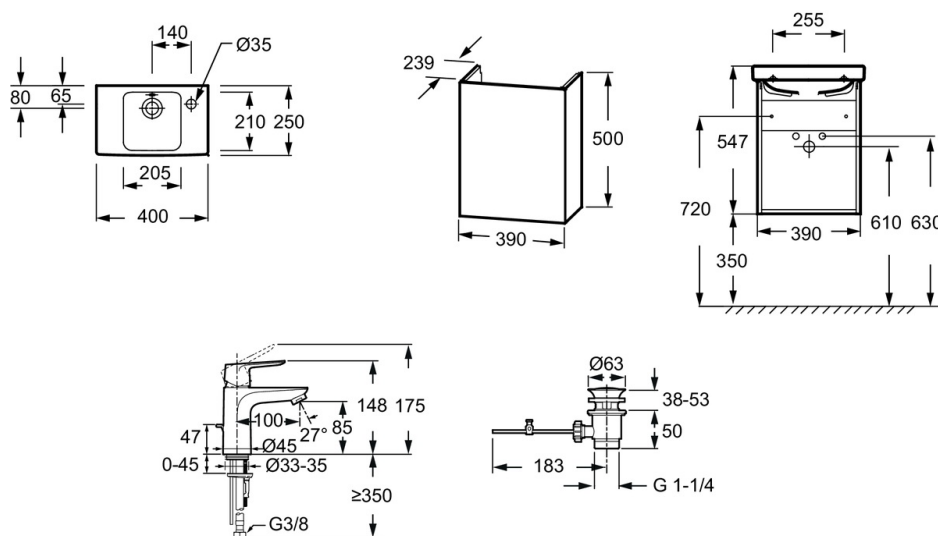
**Principaux atouts :**



### Caractéristiques techniques

- **DIMENSIONS :** 40 x 25 x 50 cm
- **MATÉRIAU :** Mélaminé
- **POIDS :** 14,2 kg
- **TYPE D'INSTALLATION :** Suspendu

### Dessin technique



Descriptif CCTP : Pack lave-mains/meuble/robinetterie 40 cm - réversible. EBP2349-BL. Collection : TOLBIAC. DIMENSIONS : 40 x 25 x 50 cm. POIDS : 14,2 kg. MATÉRIAU : Mélaminé. TYPE D'INSTALLATION : Suspendu.