



Collection : TOLBIAC

Couleur* :



ECD - Mélangé Chêne
Colorado



NWT - Mélangé Blanc

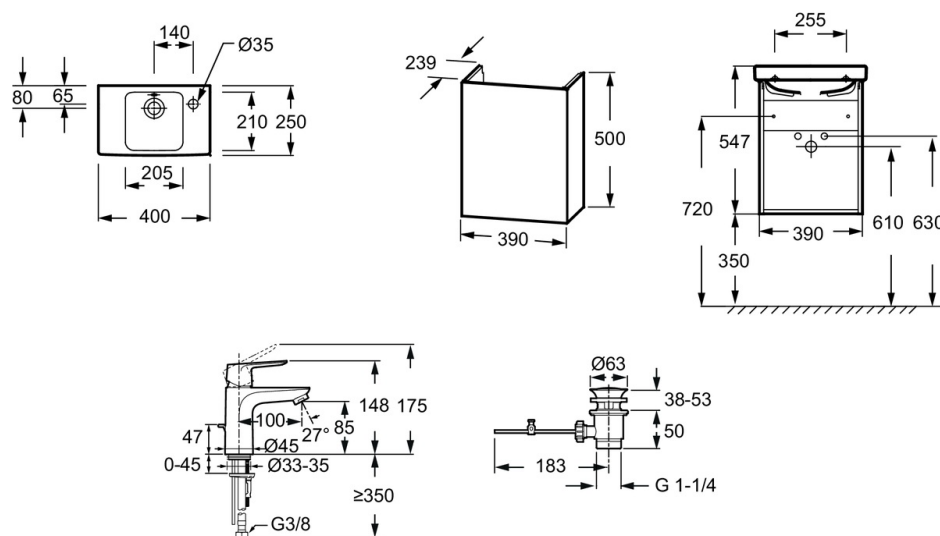
Principaux atouts :



Caractéristiques techniques

- **DIMENSIONS :** 40 x 25 x 51 cm
- **MATÉRIAU :** Mélangé
- **POIDS :** 14,2 kg
- **TYPE D'INSTALLATION :** Suspendu

Dessin technique



Descriptif CCTP : Pack lave-mains/meuble/robinetterie 40 cm - réversible. EBP2349-CP. Collection : TOLBIAC. DIMENSIONS : 40 x 25 x 51 cm. POIDS : 14,2 kg. MATÉRIAU : Mélangé. TYPE D'INSTALLATION : Suspendu.